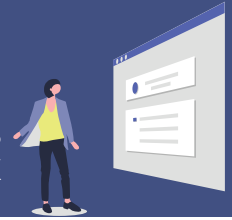
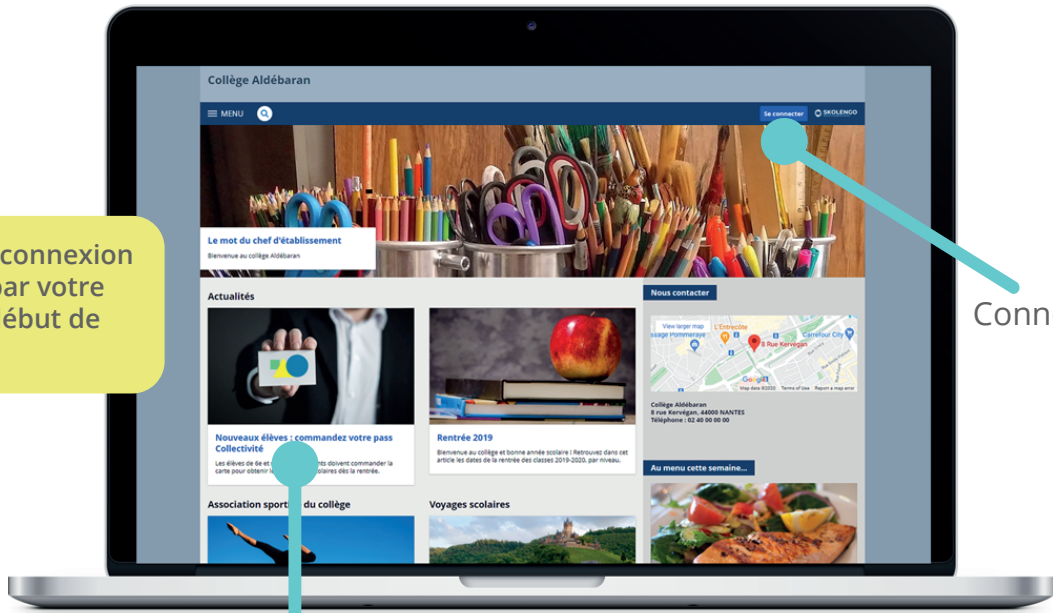


# PREMIERS PAS SUR L'ESPACE NUMÉRIQUE DE TRAVAIL

PARENTS RESPONSABLES LÉGAUX



## Se connecter pour la première fois

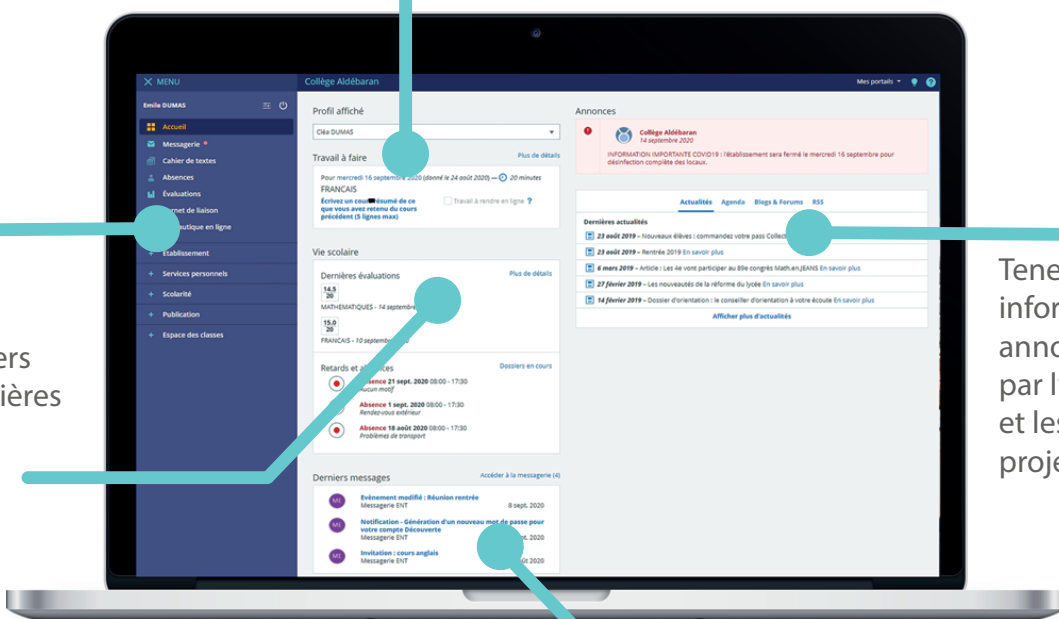


Les identifiants de connexion vous sont fournis par votre établissement au début de l'année scolaire.

Connectez-vous ici

Consultez les dernières actualités de l'établissement sur la page d'accueil

## Découvrir l'ENT



Naviguez dans les différents services de l'ENT

Consultez le cahier de textes et le travail à faire

Consultez les derniers résultats et les dernières absences de votre enfant\*

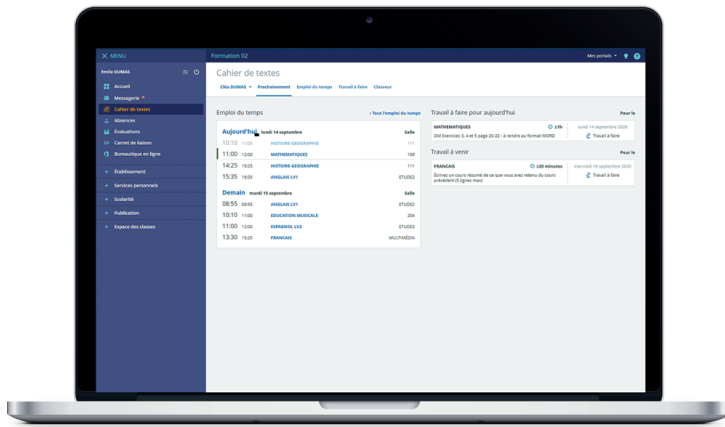
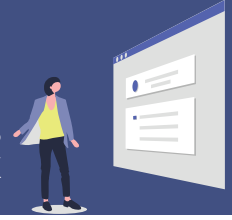
Tenez-vous informés des annonces publiées par l'établissement et les porteurs du projet

Consultez vos messages et échangez avec les enseignants

\* Sous réserve de la compatibilité de la solution de vie scolaire de l'établissement avec l'ENT

# PREMIERS PAS SUR L'ESPACE NUMÉRIQUE DE TRAVAIL

PARENTS RESPONSABLES LÉGAUX



## Consulter le cahier de textes

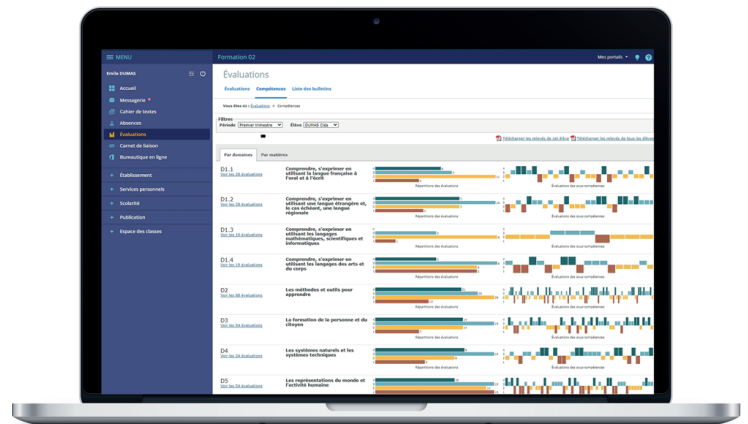
Consultez le **cahier de textes** de votre enfant ainsi que son travail à faire au quotidien.

Les changements d'**Emploi du temps** sont visibles directement dans l'ENT.

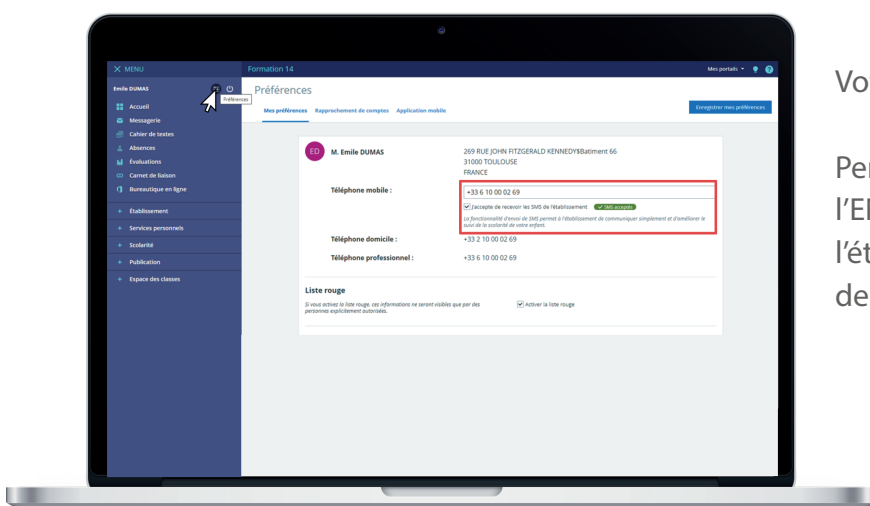
## Voir les notes et les absences

Grâce au module **Évaluations**, vous pouvez consulter les résultats de votre enfant au jour le jour, ainsi que ses relevés d'évaluations et ses bulletins.\*

Avec le module **Absences**, retrouvez le récapitulatif de tous les retards et absences de votre enfant.\*



## N'oubliez pas de mettre à jour vos préférences de contact



Votre enfant est malade ? Un enseignant est absent ?

Pensez à **mettre à jour vos coordonnées** dans l'ENT pour être tenu informé des actualités de l'établissement et des événements de la vie scolaire de votre enfant.

### Besoin d'aide ?

Rendez-vous sur le site de la communauté des usagers de l'ENT.

[skolengo-academy.org](https://skolengo-academy.org)

\* Sous réserve de la compatibilité de la solution de vie scolaire de l'établissement avec l'ENT